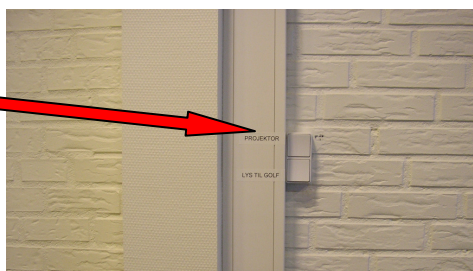


Brugsanvisning SKYDE-SIMULATOR

1. Tænd for PROJEKTOR”



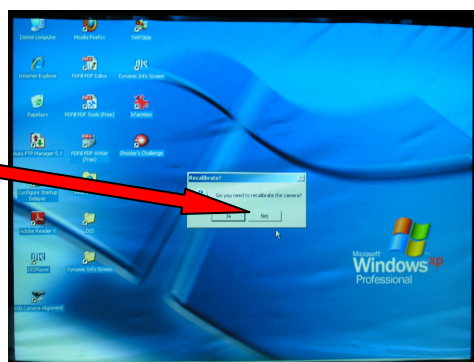
2. Tænd for computeren SKYDNING”



3. Vent - HVIS projektoren ikke starter korrekt billede, vælges ”Computer 2 (RGB)” - peg mod projektoren i loftet



4. Når dette billede dukker op på lærredet vælges ”Nej”. Benyt musen på bordet. Klik også ”nej” hvis et andet program spørger om du vil opdatere.



5. Vent til kameraet har indstillet baggrundslyset, vælg derpå spil efter ønske ved hjælp af mus og tastatur.

6. Brug af spillene:

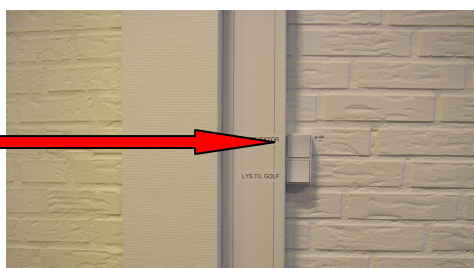
Når spillet er startet op vælges funktion på lærredet ved hjælp af geværet – sigt og skyd på det ønskede. Forlad spil ved at skyde på ”EXIT” eller brug ”ESC” på tastaturet

Afslutning:

1. Sluk computeren - tryk på ”SKYDNING”



2. Sluk for projektoren



Brug for hjælp? Ring til....

Teknik: Jens Andreas - 61 27 98 88

Lokale: Halbestyrer – 96 11 69 35

Fjernovervågning: Udstyret fjernovervåges via nettet så der kan ydes hurtig support